



Vorplatz derzeit: überdimensionierte Straße und Parkplatz

Vorplatz St. Benno, Beispiele



Neugestaltung Vorplatz St. Paul, Isarvorstadt



Vorplatz St. Benno, Beispiele



Beispiel Vorplatz St. Joseph mit TG, Maxvorstadt

Vorplatz St. Benno, Platz Beispiele



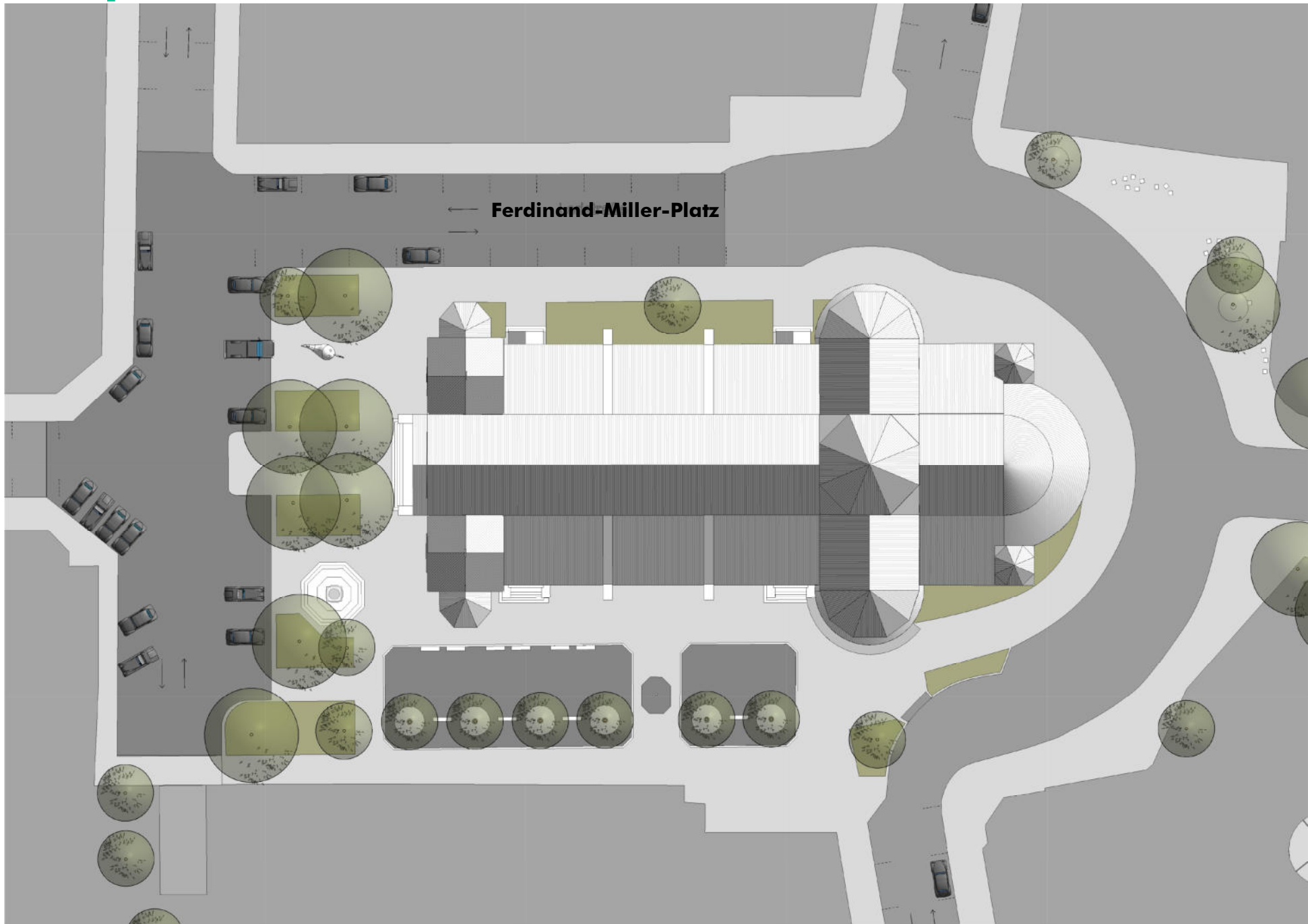
Beispiel Platz-Paar St. Anna, Lehel

Vorplatz St. Benno, Platz Beispiele

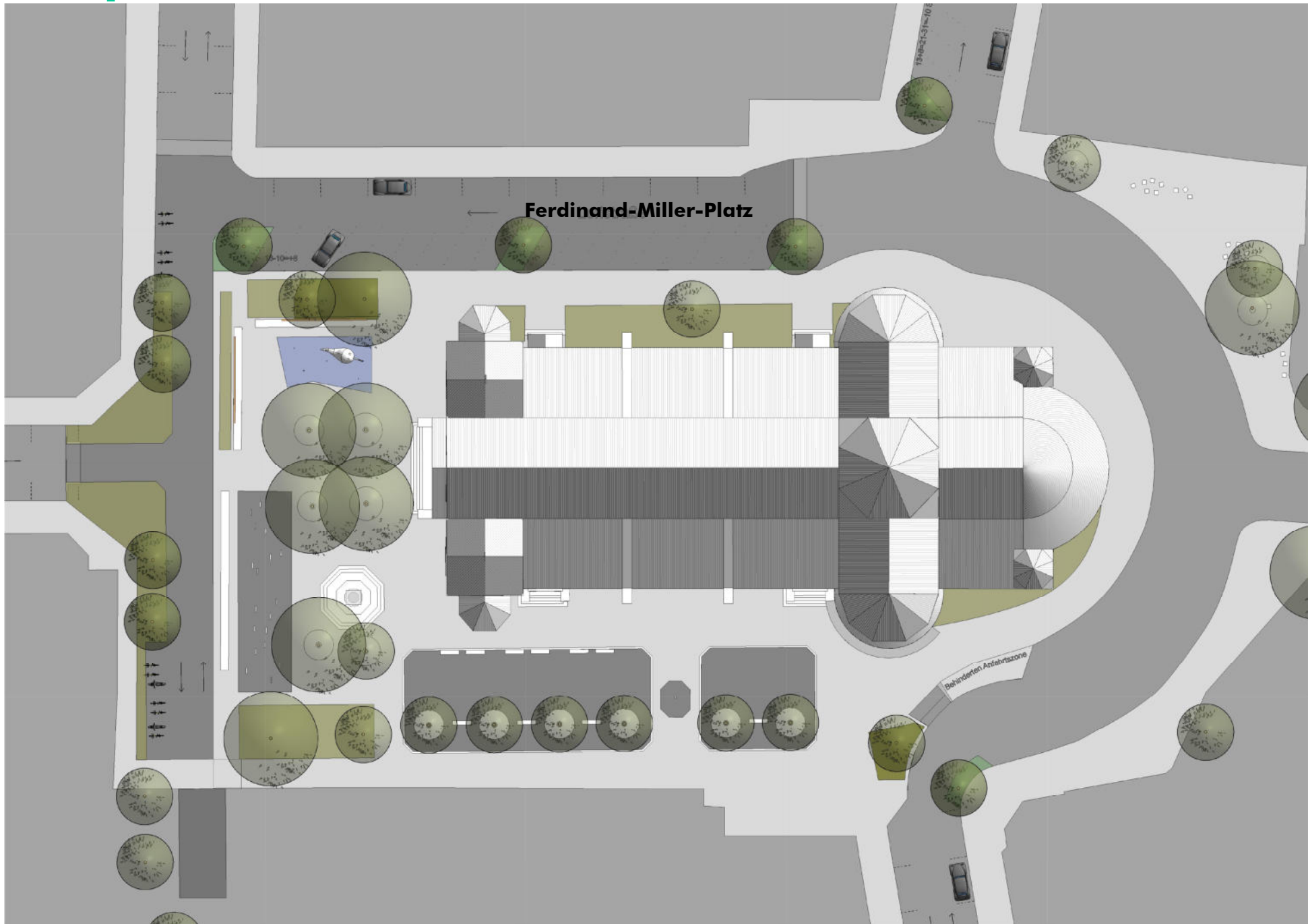


Beispiel Außenraum Gestaltung St. Johann, Au

Zusammen mit Siedlungsgruppe St. Benno Viertel.



Stellplätze und Hecken verhindern einen angemessenen Vorplatz am Portal

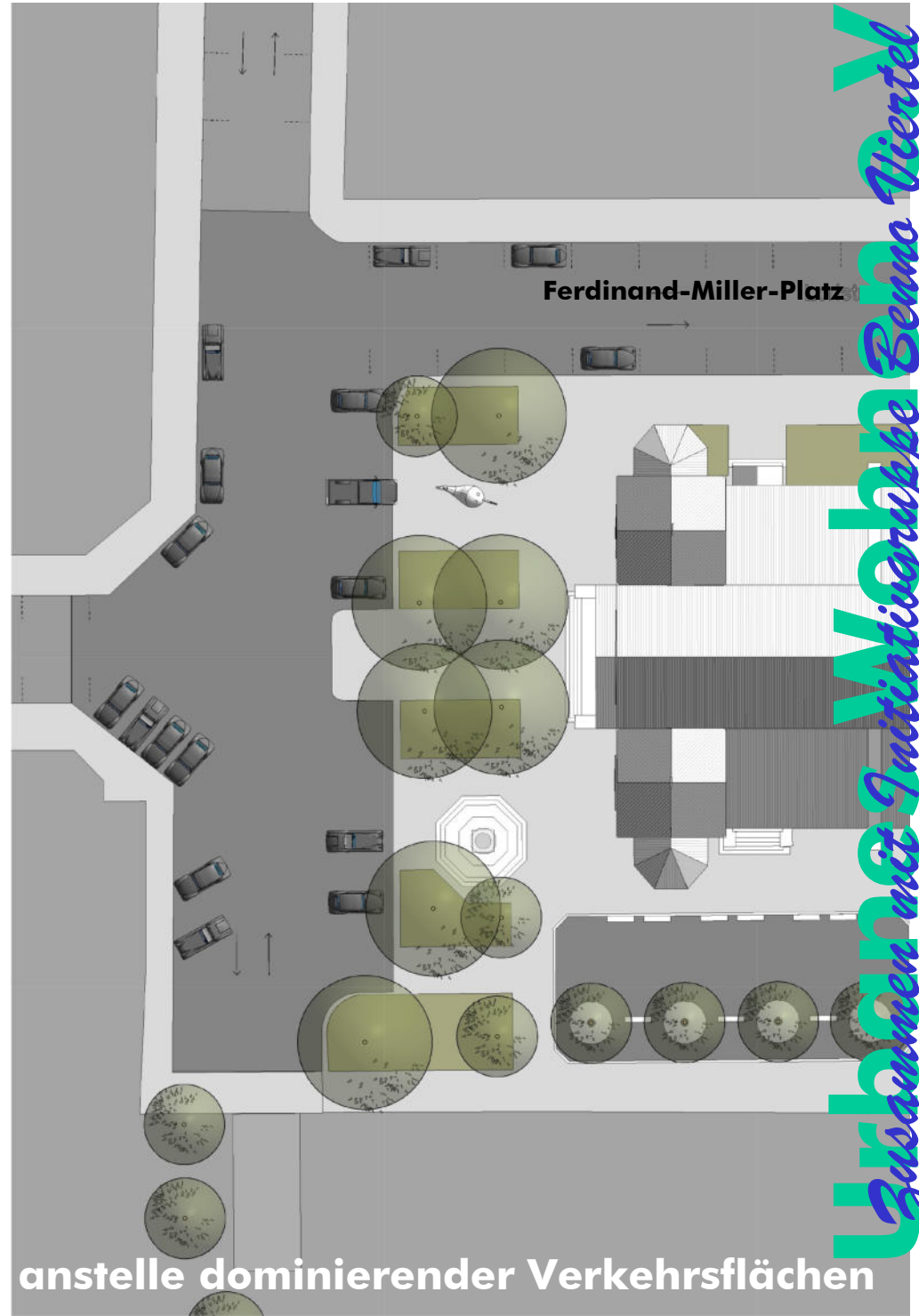


Verlagern der Stellplätze und Hecken, Anlegen einer Wasserfläche am 'Fisch'

Vorplatz St. Benno Gestaltungsvorschlag + Bestand, Lageplan



Großzügiger gegliederter Vorplatz,



anstelle dominierender Verkehrsflächen



Stellplätze und Hecken verhindern einen angemessenen Vorplatz am Portal

Vorplatz St. Benno Gestaltungsvorschlag1, Schaubild v Süden

Ziele:

- Erkennbarer Platz, Verwendung vorhandener Beläge, ein Niveau für Fahrbahn + Platz
- Barrierefreier Platz, ohne Bordsteine
- Entwässerung: Pflasterrinnen statt Bordsteine
- Hohe Aufenthaltsqualität durch Klima angepasste Gestaltung (Zonierung, Schatten+Wasser)

- Sicherheit für alle Verkehrsteilnehmer: alle nehmen war, daß sie sich auf einer Platzfläche befinden und keinen nur für sie allein vorgegebenen Bereich vorfinden

Verlagern der Stellplätze und Hecken, Aufwertung Kreuzung Lori-/ Linprunstraße

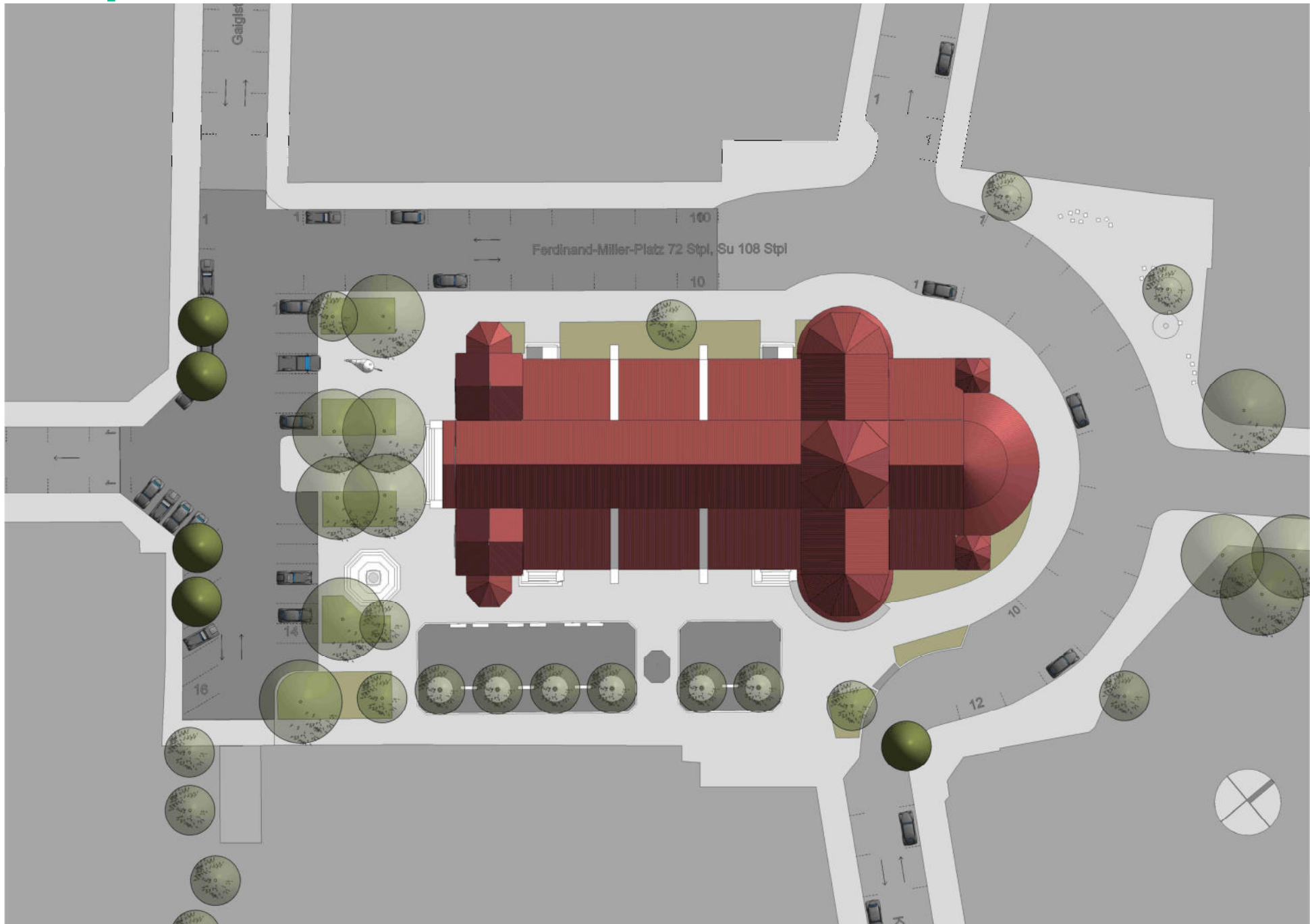
Vorplatz St. Benno Gestaltungsvorschlag + Bestand, Schaubild



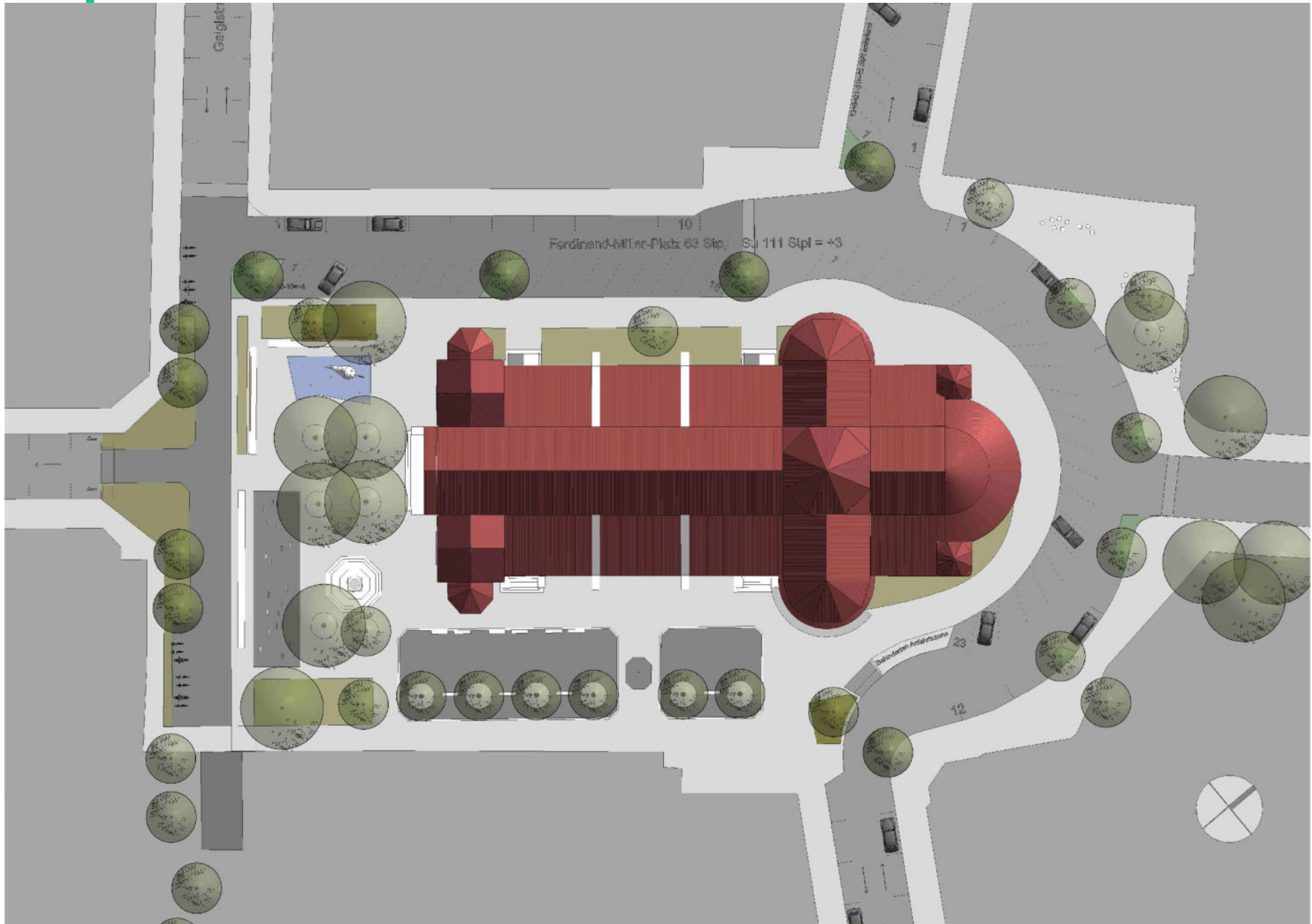
Verlagerung der Stellplätze und Hecken zugunsten eines angemessenen Vorplatzes vor dem Kirchen-Portal und von Fahrradstellplätzen

Vorplatz St. Benno

Bestand, Lageplan, gesamt 108 Stpl



Stellplätze und Hecken verhindern einen angemessenen Vorplatz am Portal



Der Ferdinand-Miller-Platz wird im SW mit einem einheitlichen Fahrbahnbelag auf ein Niveau gebracht, die Fahrbahn innen mit Schrägparkbuchten

Vorplatz St. Benno Gestaltungsvorschlag 1, Schaubild v. Westen

In der Keittmayrstraße sind bereits 3 Bäume genehmigt

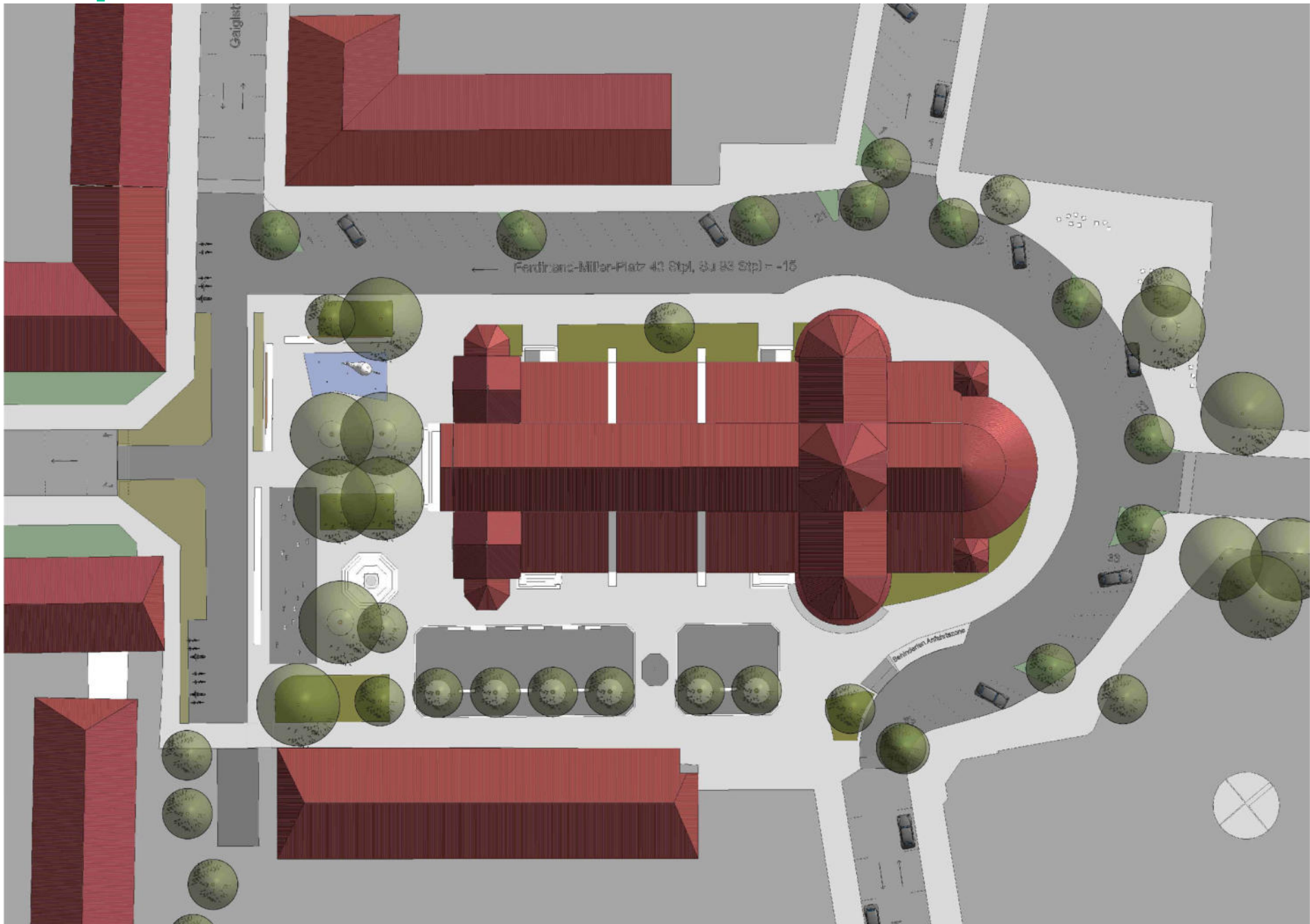
Durch ein Verlagern der Hecken und Baumpflanzungen kann vor dem Kirchenportal ein angemessener Vorplatz mit Radstellplätzen entstehen und die Fahrbahn am Ferdind-Miller-Platz entschleunigt werden. Dies wird auch durch eine analoge Behandlung der Kreuzung Lori-Linprunstraße erreicht

Der Platz an der Längsseite der Benno Kirche wird zugunsten von Schrägpark-Buchten einspurig vorgeschlagen

Die Stellplätze vorm Kirchenportal könnten weitgehend in Schrägparkbuchten mit Baumpflanzungen am Gesamten Platz Platz und in die Keittmayrstraße verlagert werden

Verlagern der Stellplätze und Hecken, Aufwertung Kreuzung Lori-/ Linprunstraße





Der Ferdinand-Miller-Platz wird insgesamt mit einem einheitlichen Fahrbelag auf ein Niveau gebracht, die Fahrbahn nur außen mit Schrägparkbuchten

Vorplatz St. Benno

Gestaltungsvorschlag 2, von Westen

3 zusätzliche Bäume
An der NO-Seite des
Platzes

Ziele:

- Erkennbarer Platz insgesamt, ein Niveau für Fahrbahn + Platz von Hauswand zu Hauswand, ohne Asphaltfläche
- Barrierefreier Platz, ohne Bordsteine
- Entwässerung: Pflasterrinnen statt Bordsteine
- Hohe Aufenthaltsqualität durch klima angepasste Gestaltung (Zonierung, Schatten + Wasser)

Der Platz an der Längsseite und zusätzlich an der NO Seite der Benno Kirche erhält nur an der Außenseite der einspurigen Fahrbahn Schrägparkbuchten

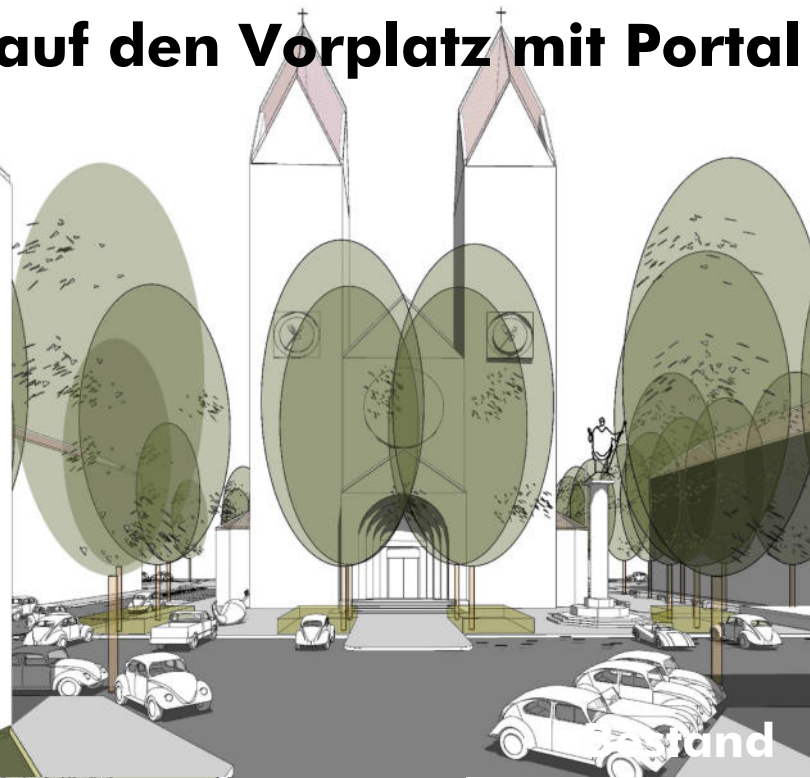
- Sicherheit für alle Verkehrsteilnehmer: alle nehmen war, daß sie sich auf einer Platzfläche befinden und keinen nur für sie allein vorgegebenen Bereich vorfinden

Ferdinand-Miller-Platz insgesamt auf einem Niveau

Vorplatz St. Benno



Blick auf den Vorplatz mit Portal



Urbanes *Zusammen mit* **Wachstums** *Arbeitsgruppe* **Benno Viertel**

Vorschlag Platzgestaltung mit Fahrbahn Reduzierung vor dem Portal

Vorplatz St. Benno



Blick auf den Vorplatz von Südosten



**Verlagerung
der Hecken + StPI
zugunsten eines
angemessenen
Vorplatzes vor dem
Kirchen Portal**

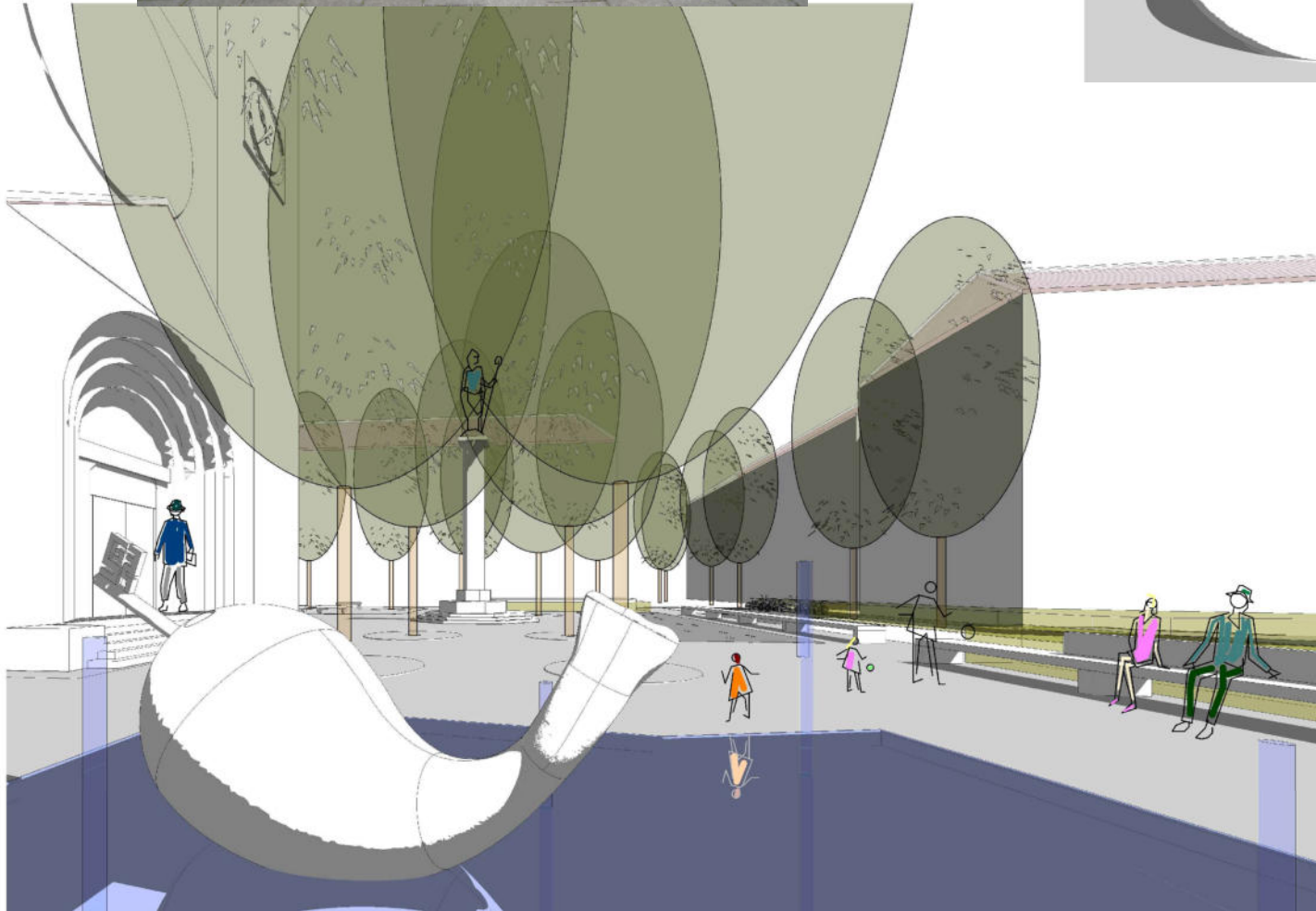
Vorplatz St. Benno



Blick aus der Sitzecke von Westen



Bestand



Vorplatz vor dem Kirchen Portal mit Sitzbänken + flacher Wassermulde am Fisch als Pendant zur Benno Säule

Vorplatz St. Benno



Blick aus der Sitzecke von Süden



Erweiterter Vorplatz
mit flacher Wasser-
Mulde am Fisch aus
der Sitzecke gegen-
über dem Haupt-
Eingang zur Kirche

Vorplatz St. Benno



Blick auf den Vorplatz von Osten

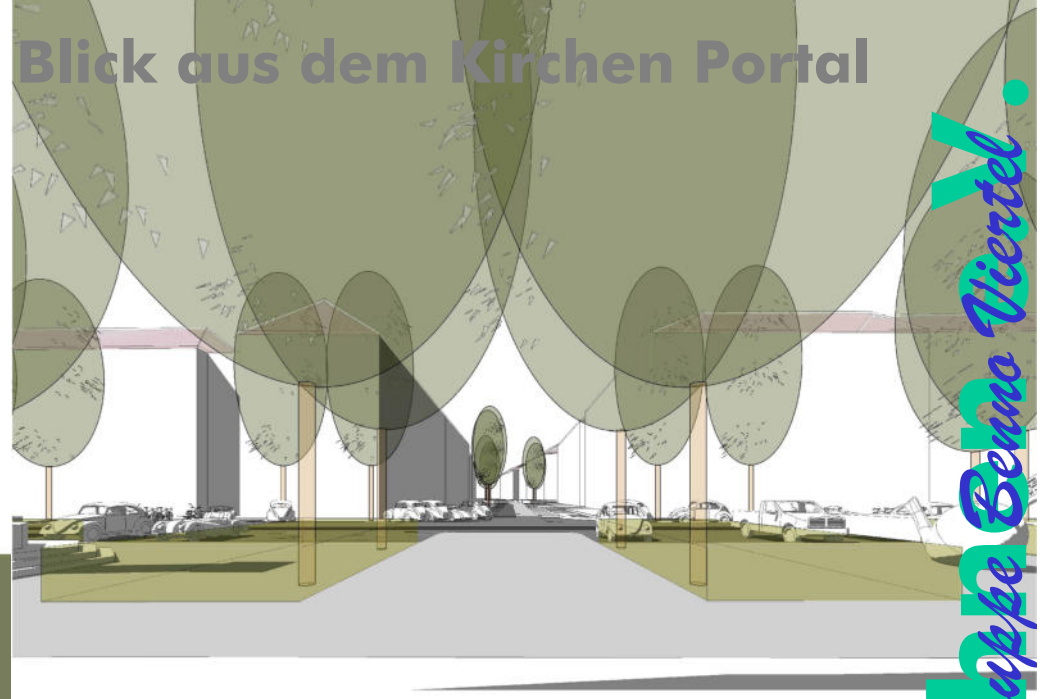


Verlagerung
der Hecken und Stell-
plätze zugunsten
eines angemessenen
Vorplatzes vor dem
Kirchen Portal

Vorplatz St. Benno



Blick aus dem Kirchen Portal



Erweiterter Vorplatz
zwischen Fisch mit
flacher Wassermulde
und Benno Säule aus
dem Haupteingang
zur Kirche

Urbanes *Zusammen mit* **Wohngruppe** *Benno Viertel*

Vorplatz St. Benno



Blick in die Loristraße von Süd-Osten



Bestand



Erweiterter und gegliederter Vorplatz mit verlagerten Hecken, Sitzbänken, Fahrradabstellplätzen und Baumpflanzungen

Vorplatz St. Benno

Bäume mit Trassen der SWM

